

Playground Pop-Up



Playground 25°

Cod. 10506

Attacco vite femmina <i>Female connection screw</i> Raccord fileté fem. <i>Conexión con tornillo fem.</i> Mutterverbindung	Inch	2"
Peso netto <i>Net weight</i> Poids net <i>Peso neto</i> Net gewicht	kg	8,5
Dimensioni imballo per 2 irrigatori <i>Packing size</i> for 2 sprinklers Dimensions de l'emballage pour 2 arroseurs <i>Dimensiones del embalaje</i> para 2 aspersores Packung für 2 regner	cm	61x37x64



Irrigatore POP-UP per campi sportivi (football - rugby - hockey su prato - baseball) con movimento a turbina e meccanismi completamente coperti. Pur avendo dimensioni contenute, garantisce un grande raggio di lavoro, permettendo il posizionamento all'esterno del terreno di gioco, onde evitare pericoli ai giocatori. La parte superiore del coperchio è in gomma e può essere inoltre rivestita con erba artificiale. Un particolare soffietto, posto internamente sul canotto, chiude il passaggio a granuli, sabbia o sporczia, evitando quindi il blocco del canotto scorrevole, assicurando l'uso dell'irrigatore anche su campi ove l'uso di sabbia o altro è normale (campi sintetici, golf).

POP-UP sprinkler for sportfields. Manufactured as a big irrigator, it allows a large radius of irrigation and can be used on sportfields for football-rugby-hockey-soccer - baseball. The large radius allows the installation at the external of the fields, avoiding damages for players at the internal. It can work with high pressure for maximum distance. A special internal rubber folding top, avoids the passage of powder, sand and dirty water around the telescopic pipe.

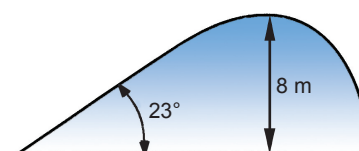
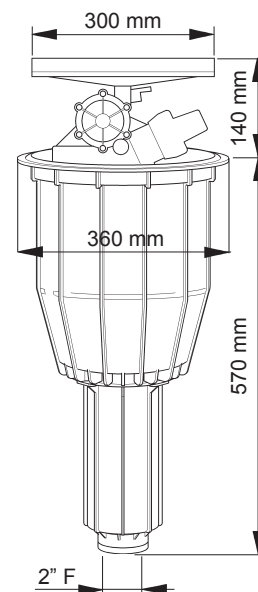
Arroseur POP-UP pour champs de football-rugby-hockey-baseball. Fabriqué comme un grand canon à turbine, avec une longue portée, permettent le montage à l'extérieur du champs, pour ne pas causer des dommages au joueurs. Il peut travailler à haute pression pour la meilleur portée. Une spécial soufflet en caoutchouc, protège le télescopique tube de poussière, sable ou saleté.

Aspersor POP-UP para campos de calcio-rugby-baseball, hockey que pueden regarse solo desde el exterior. Construido con amplia sección de paso de agua, permite un grande radio de chorro. Funciona con altas presiones regularmente con movimiento a turbina. Un especial fuelle de goma protege el tubo telescópico de polvo, arena y suciedad.

Regner POP-UP für die Sportplätze (Football-Rugby-Hockey über Wiese-Baseball) mit Turbinenantrieb und kompletten Bedekten getrieben. Er hat beschränkte Dimensionen, aber er entsteht für einen großen Arbeitstrahl und erlaubt die Position Außerhalb des Sportplatz, um die Gefahren zu den Spieler zu vermeiden. Der oberer Teil des Deckel ist Gummi und er kann auch mit Kunstgras bedeckt sein. Ein Spezial Gummi Blasebalg, innen über das Boot, schließt des Durchgang der Körner, des Sand oder der Schmutzigkeit, so den Block des Laufendes Boot zu vermeiden, um den Regner zu sichern auch über Felde wo den Gebrauch des Sand oder anderer ist normal (Kunstfelde, Golf).

BOCCAGLI DISPONIBILI - AVAILABLE NOZZLES - BUSES DISPONIBLE - TOBERAS DISPONIBLE - DÜSEN SIND VERFÜGBAR Ø 16 x 26 mm.

U		P		G		Q			O	
Diametro ugello <i>Nozzle diameter</i> Diamètre de la bluse <i>Diámetro de la tobera</i> Durchmesser der Hauptdüse		Pressione <i>Pressure</i> Pression <i>Presión</i> Wasserdruck im Beregner		Gittata <i>Jet length</i> Portée <i>Chorro</i> Tragweite		Portata <i>Capacity</i> Débit <i>Capacidad</i> Kapazität			Dati relativi ad 1 irrigatore <i>Values for a single sprinkler</i> Données pour 1 arros. tout seul <i>Datos para cada rociador</i> Technische Daten für Einzelberegner	
mm	inch	kg/cm ²	lbs/inch	m	feet	l/min	m ³ /h	G.P.M.	S	I
									Superficie irrigata <i>Irrigated area</i> Surface arrosée <i>Superficie irrigada</i> Beregnete Fläche	Intensità oraria <i>Rainfall per hour</i> Pluviométrie horaire <i>Intensidad horaria</i> Wassermenge pro Stunde
									m ²	mm/h
16 6	• 63	3.0	44	29,5	96	314	18,8	83,0	2732	6,8
		4.0	56	32,5	106	364	21,8	96,2	3316	6,6
		5.0	70	35,0	114	406	24,3	107,4	3846	6,3
		6.0	85	37,0	120	446	26,7	117,9	4298	6,2
		7.0	100	39,0	127	482	28,9	127,5	4775	6,0
18 6	• 71	3.0	44	31,0	101	350	21,0	92,5	3017	6,9
		4.0	56	34,0	111	405	24,3	107,1	3629	6,7
		5.0	70	37,0	121	452	27,1	119,5	4298	6,3
		6.0	85	39,0	127	496	29,7	131,2	4775	6,2
		7.0	100	40,5	132	535	32,1	141,5	5150	6,2
20 6	• 78	4.0	56	35,0	114	545	32,7	144,1	3846	8,5
		5.0	70	39,0	127	609	36,5	161,1	5024	7,2
		6.0	85	43,0	140	668	40,0	176,7	5805	6,9
		7.0	100	44,0	143	721	43,2	190,7	6079	7,1
		8.0	115	45,0	147	773	46,3	204,4	6358	7,3
22 6	• 86	4.0	56	36,0	117	649	38,9	171,6	4069	9,5
		5.0	70	39,5	129	726	43,5	192,0	4899	8,9
		6.0	85	44,0	143	795	47,7	210,3	6079	7,8
		7.0	100	47,0	153	859	51,5	227,2	6936	7,4
		8.0	115	48,0	156	920	55,2	243,3	7234	7,1
24 6	• 95	4.0	56	37,0	121	765	45,9	202,3	4298	10,6
		5.0	70	40,5	132	855	51,3	226,1	5150	10,0
		6.0	85	45,0	147	937	56,2	247,8	6358	8,8
		7.0	100	47,5	154	1012	60,7	267,7	7084	8,6
		8.0	115	48,5	158	1084	65,0	286,7	7386	8,8
26 6	1.04	4.0	56	38,0	125	891	53,4	235,0	4534	11,7
		5.0	70	41,5	136	996	59,7	263,0	5407	11,0
		6.0	85	46,0	151	1092	65,5	288,0	6644	9,8
		7.0	100	48,5	159	1178	70,6	311,0	7386	9,6
		8.0	115	50,0	164	1262	75,7	333,0	7850	9,6

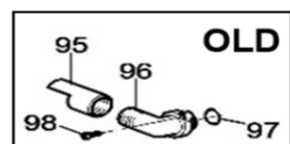
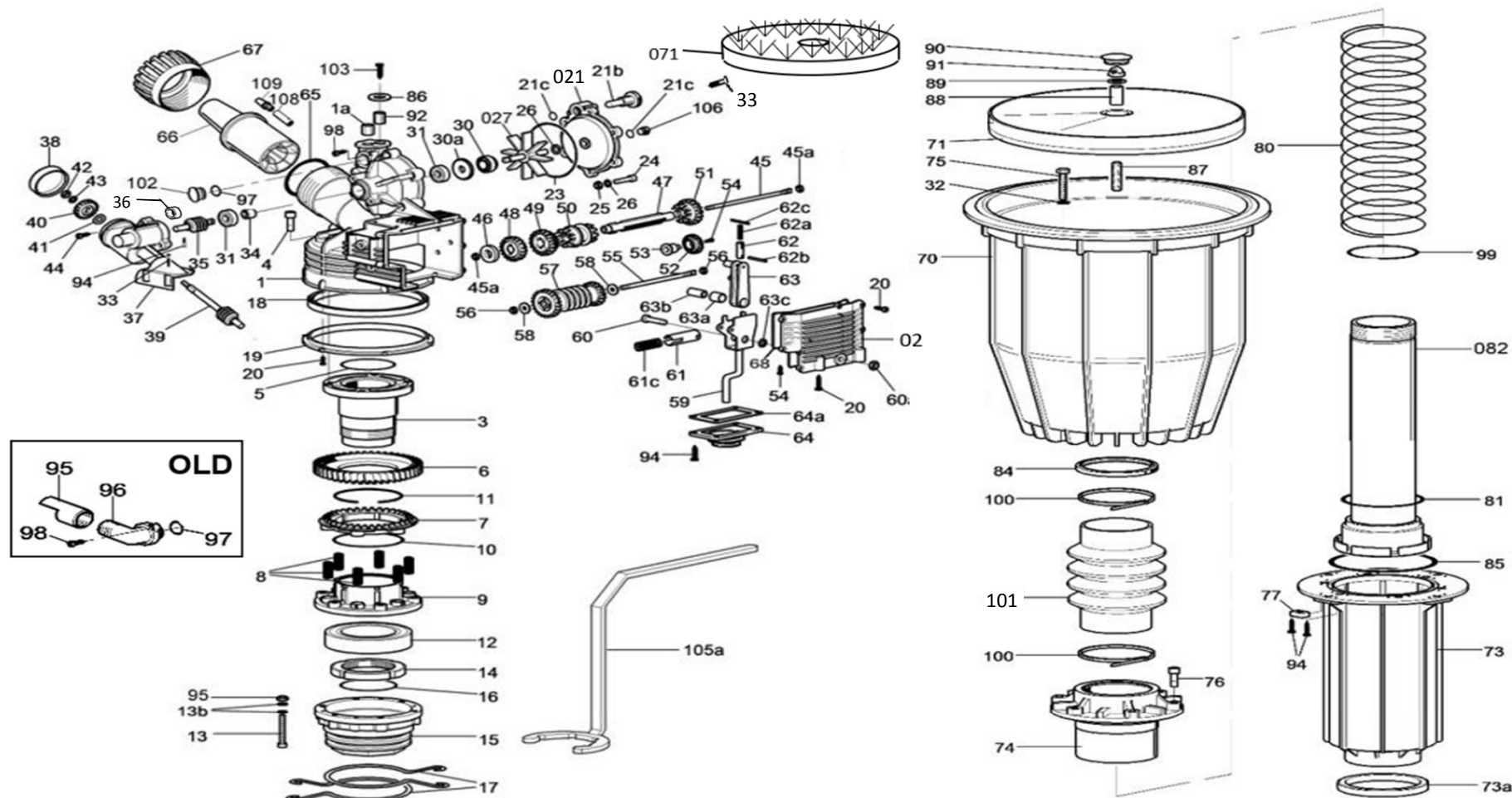




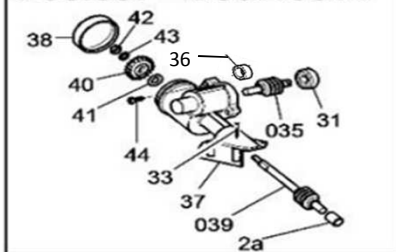
COD. 10506

Playground Pop-Up

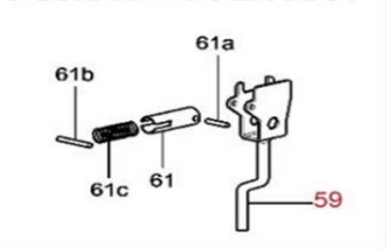
IDROMECCANICA SRL



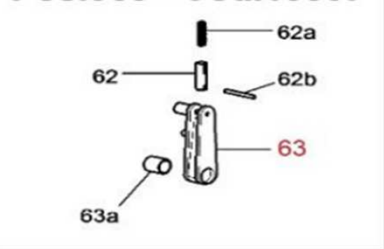
Pos.037 - Cod.10514



Pos.059 - Cod.10511



Pos.063 - Cod.10507



Pos.073 - Cod.10508



CODICE CODE N°	POSIZIONE POSITION
10509	01
10512	02
3010671	3
3010672	4
30588	5
3010673	6
3010674	7
3010662	8
3010675	9
30612	10
3010677	11
3010678	12
30922	13
30532	13b
3010680	14
3010681	15
3010682	16
30991	17
3010683	18
3010684	19
3010484	20
10510	021
3010687	21b
3010571	21c
3010689	23
30973	24
30839	25
30882	26
10513	027
3010693	30

CODICE CODE N°	POSIZIONE POSITION
3010748	30a
3010694	31
30587	32
3010736	33
3010696	34
10515	035
3010698	36
10514	037
3010700	38
10516	039
3010702	40
30587	41
30839	42
3010164	43
3010520	44
3010703	45
3010364	45a
3010704	46
3010705	47
20265	48
3010706	49
3010411	50
3010707	51
3010412	52
3010413	53
3010485	54
3010708	55
30726	56
3010709	57
3010710	58

CODICE CODE N°	POSIZIONE POSITION
10511	059
30934	60
30726	60a
3010712	61
3010713	61a
3010743	61c
30313	62
3010614	62a
30363	62b
3010442	62c
10507	063
3010717	63a
3010718	63b
3010627	63c
3010719	64
3010720	64a
3010518	65
3010721	66
3010722	67
20264	68
3010498	70
10498	071
3010499	71
10508	073
3010725	74
30545	75
30965	76
3010205	77
3010504	80
3010729	81

CODICE CODE N°	POSIZIONE POSITION
10602	082
3010728	84
3010513	85
301044	86
3010749	87
3010516	88
30476	89
3010517	90
301028	91
3010667	92
3010511	94
30270	95
3010732	95 - old
3010733	96 - old
3010734	97 - old
3010734	97
3010731	98 - old
3010731	98
30612	99
3010750	100
3010746	101
3011146	102
3010771	103
10545	105a
3010564	106
3011147	108
3011148	109